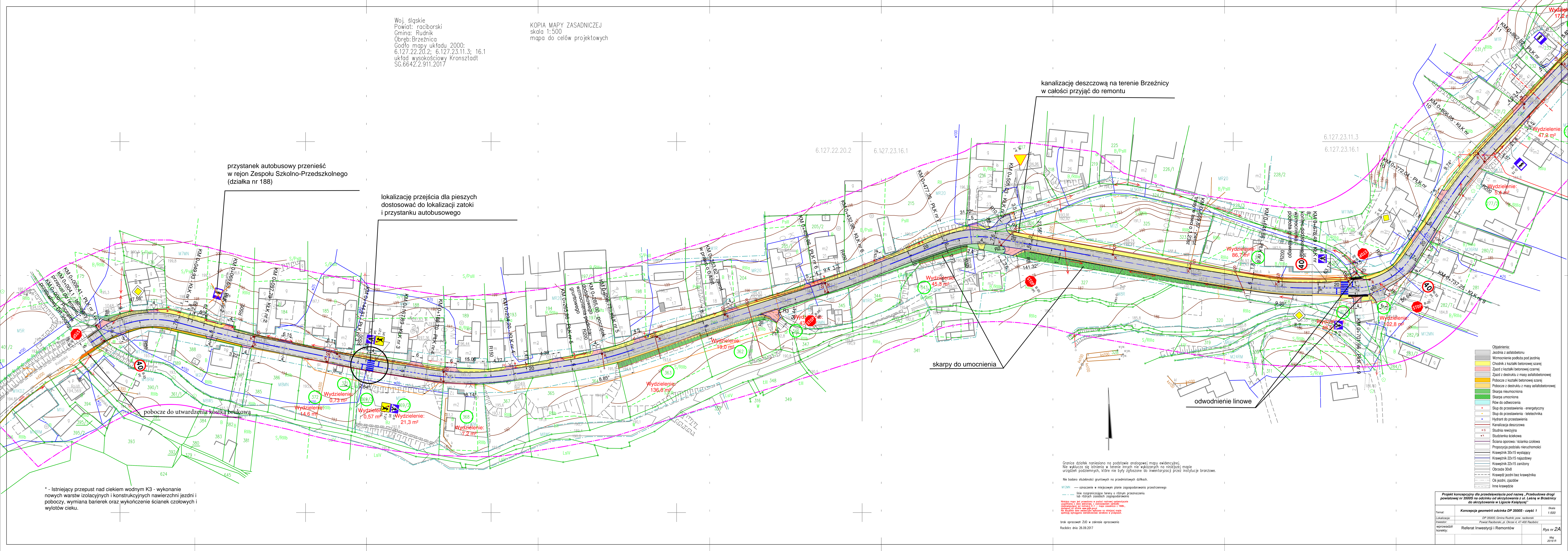


Woj. śląskie
Powiat: raciborski
Gmina: Rudnik
Obręb: Brzeźnica
Godło mapy układu 2000:
6.127.22.20.2; 6.127.23.11.3; 16.1
układ wysokościowy Kronsztadt
SG.6642.2.911.2017

KOPIA MAPY ZASADNICZEJ
skala 1:500
mapa do celów projektowych



przystanek autobusowy przenieść
w rejon Zespołu Szkolno-Przedszkolnego
(działka nr 188)

lokalizację przejścia dla pieszych
dostosować do lokalizacji zatoki
i przystanku autobusowego

kanalizację deszczową na terenie Brzeźnicy
w całości przyjąć do remontu

skarpy do umocnienia

odwodnienie linowe

* - Istniejący przepust nad ciekim wodnym K3 - wykonanie
nowych warstw izolacyjnych i konstrukcyjnych nawierzchni jezdni i
poboczy, wymiana barierek oraz wykończenie ścianek czołowych i
wyłotów cieku.

Granice działek przeniesione na podstawie analogowej mapy ewidencyjnej.
Nie wykazuje się istnienia w terenie innych nie wykazanych na niniejszej mapie
urządzeń podziemnych, które nie były zgłoszone do inwentaryzacji przez instytucję branżową.

Nie badano służebności gruntowych na przedmiotowych działkach.

M12MN — oznaczenie w miejscowym planie zagospodarowania przestrzennego
lub różnych zasadach zagospodarowania

— linie rozgraniczające tereny o różnym przeznaczeniu
lub różnych zasadach zagospodarowania

Niniejsza mapa jest przeznaczona do celów projektowych i nie może być używana do celów innych niż określone w projekcie.
Nie gwarantujemy dokładności danych zawartych na niniejszej mapie.
Wszelkie dane należy weryfikować na miejscu.

brak opracowań Z.U.D. w zakresie opracowania
Racibórz dnia 26.09.2017

- Objaśnienia:
- Jezdnia z asfaltobetonu
 - Wzmocnienie podłoża pod jezdnią
 - Chodnik z kostki betonowej szarej
 - Zjazd z kostki betonowej czarnej
 - Zjazd z destruktu z masy asfaltobetonowej
 - Pobocze z kostki betonowej szarej
 - Pobocze z destruktu z masy asfaltobetonowej
 - Skarpa nieumocniona
 - Skarpa umocniona
 - Rów do odwodnienia
 - Śkop do przesłaniania - energetyczny
 - Śkop do przesłaniania - teletechniczny
 - Hydrant do przesłaniania
 - Kanalizacja deszczowa
 - Studnia rowizyjna
 - Ściana oporowa / ścianka czołowa
 - Propozycja podziału nieruchomości
 - Krawężnik 30x15 wystający
 - Krawężnik 22x15 najazdowy
 - Krawężnik 22x15 zanizony
 - Obrzeże 30x8
 - Krawężnik jezdni bez krawężnika
 - Os jezdni, zjazdów
 - Inne krawężniki

Projekt koncepcyjny dla przedsięwzięcia pod nazwą „Przebudowa drogi powiatowej nr 3500S na odcinku od skrzyżowania z ul. Lesną w Brzeźnicy do skrzyżowania w Lipowie Książęcym		Skala 1:500
Temat:	Koncepcja geometrii odcinka DP 3500S - część 1	
Lokalizacja:	DP 3500S, Gmina Rudnik, pow. raciborski	
Wzrost:	Powiat Raciborski, pl. Okrzei 4, 47-400 Racibórz	
Wprowadził:	Referat Inwestycji i Remontów	Rys nr 2A
Korekty:		Maj 2019 R.